

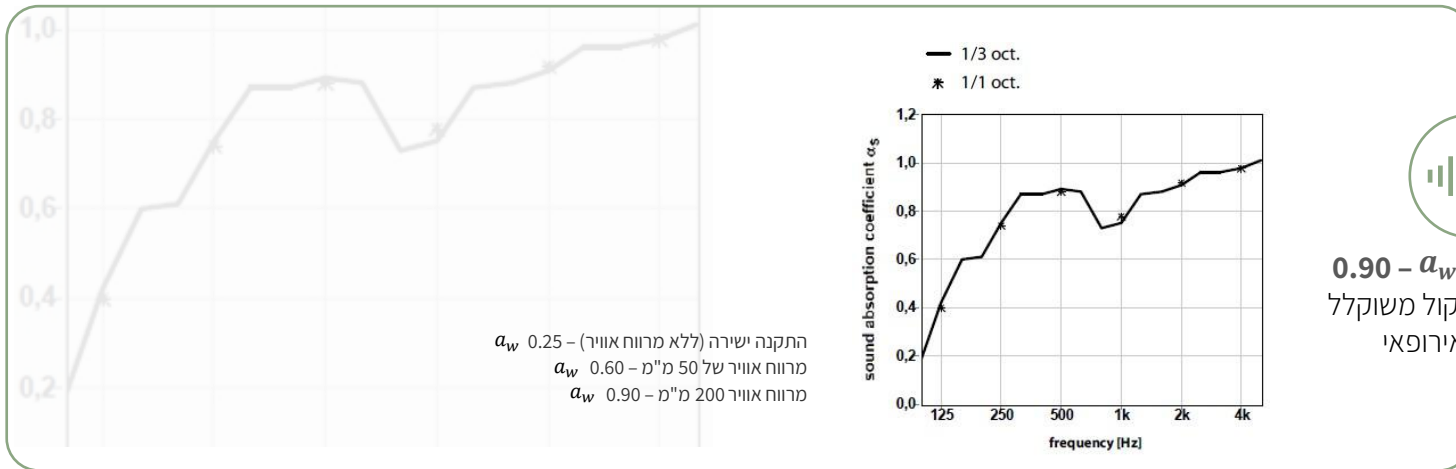


PASSO

חיפוי קיר

PASSO - מציגה קומפוזיציה מוקפדת של קווים אנכיים, הנחתכים בזווית מדויקת ויוצרים משחק דינמי של אור וצל. כל פאנל חושף זרימה ויזואלית ייחודית משלו, המוסיפה עומק ואלגנטיות לחיפויי קיר אקוסטיים. הסדרה זמינה במספר וריאציות עיצוביות ובפלטה גוונים נבחרת, או בכל גוון מותאם אישית לפי דרישה.

| מידות | כמות מינימום להזמנה |
|--------------|--|
| 600X600 מ"מ | 8 יח' לאריחים ריבועיים בגוון אחר (600X600 מ"מ) |
| 2790X600 מ"מ | 2 יח' לאריחים מלבנים בגוון אחד (2790X600 מ"מ) |
| דגמים | עובי |
| W1 Series | 12 מ"מ |
| W2 Series | |
| W3 Series | |
| W4 Series | |
| W5 Series | |



בליעת רעש α_w - 0.90
 מקדם בליעת קול משוקלל
 לפי תקן אירופאי



התקנה

הדבקה ישירה באמצעות
 דבק סיליקון
 Super Hightech 7



VOC תרכובות אורגניות נדיפות

לוחות אקושייפ עומדים בתקן CDPH V1.2
 לבחינת פליטת VOC. המוצר נבדק ונמצא
 נקי ממזהמים נדיפים



תכולת חומר ממוחזר

70% בקבוקי פלסטיק
 ממוחזרים



עמידות בלחות

פוליאסטר אינו מושפע
 מלחות, עובש, או טחב.
 עמיד ב- 90% לחות



ניקוי האריחים

לשימוש פנימי בלבד.
 ניקוי אבק באמצעות שואב או מטלית לחה, וטיפול
 מיידי בכתמים באמצעות מים ומטלית רכה (לחלוּפין
 עם חומר ניקוי עדין), תוך הקפדה על ייבוש המשטח.

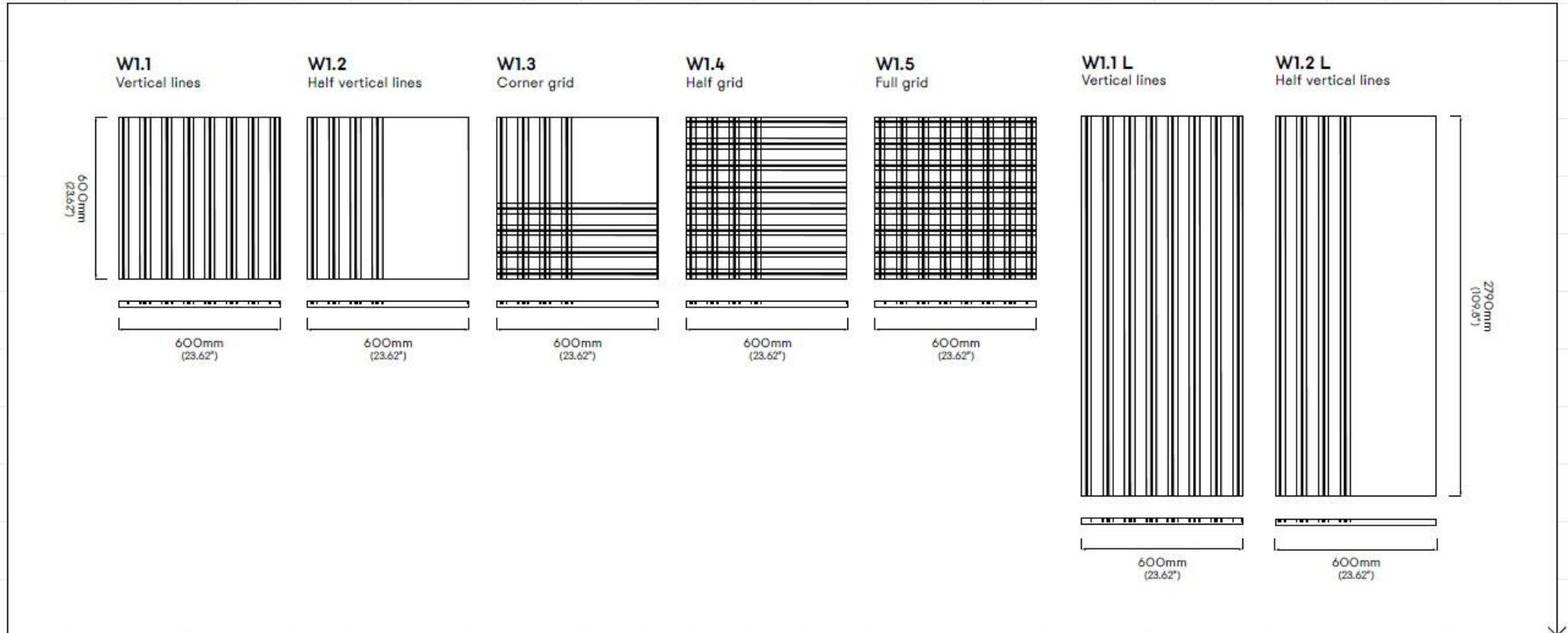


תגובות בשריפה

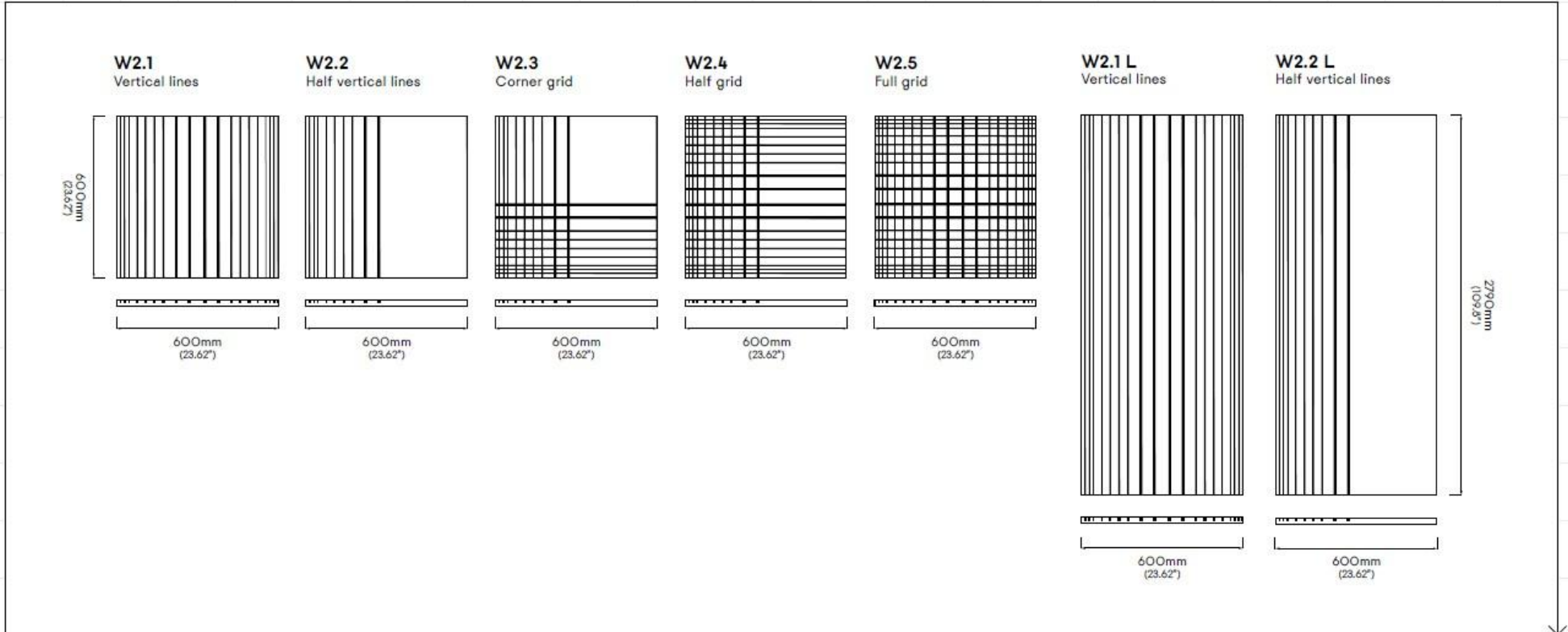
EN13501-1 | B S-1 d0
 ASTM E-84 - Class A

יישום התקרה יבוצע בהתאם להנחיות תקן ישראלי 5103 תקרות תותב פריקות. יש להקפיד על לבישת כפפות. צביעה עצמאית של האריח עלולה לשנות את תכונותיו.

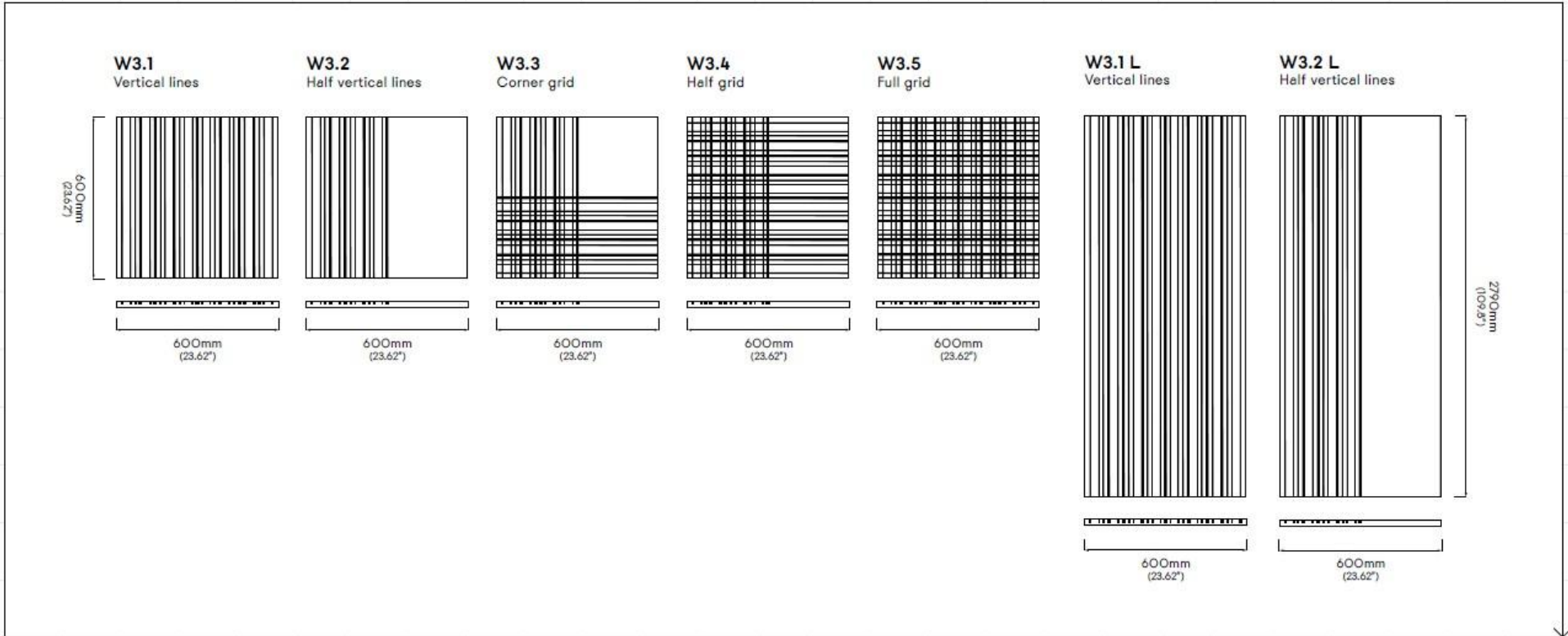
MODEL W1



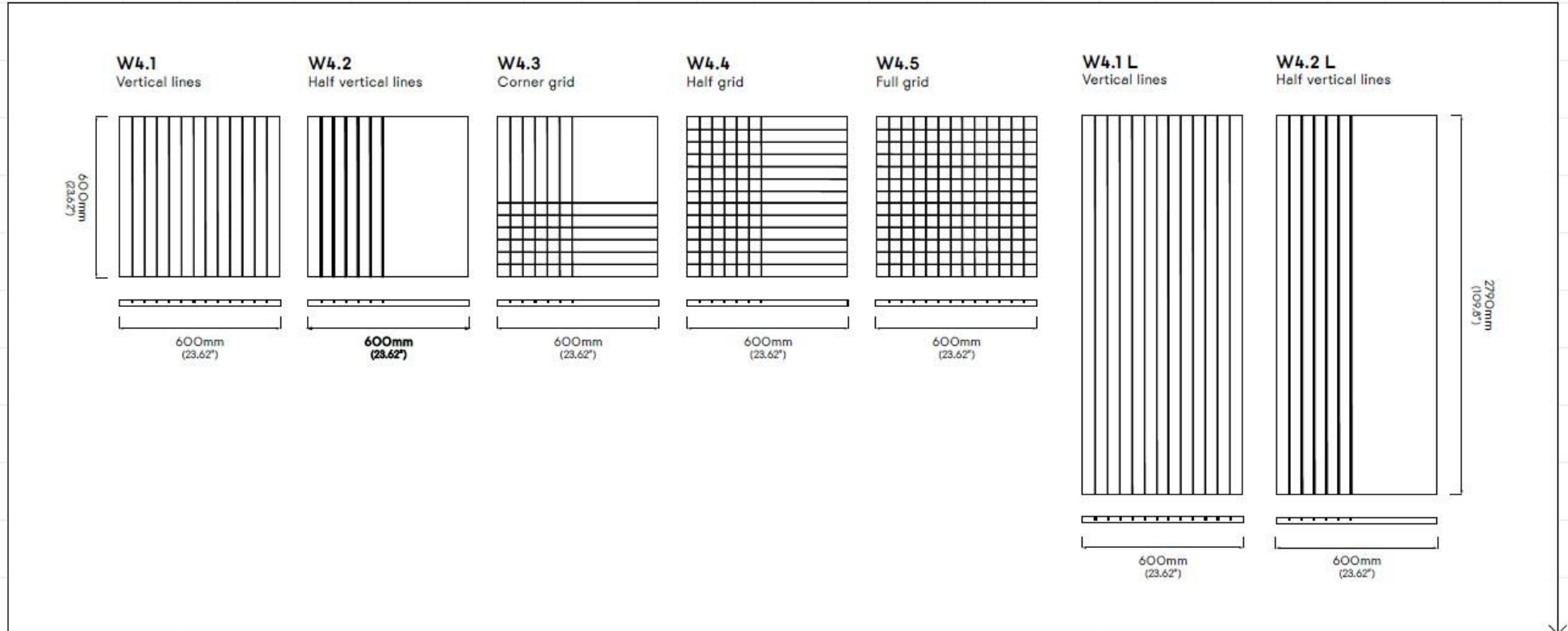
MODEL W2



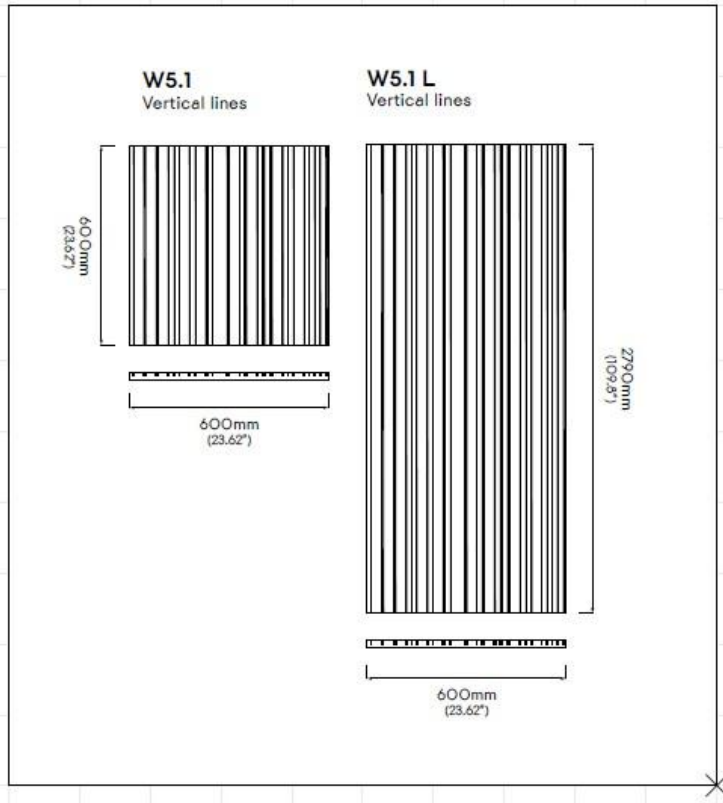
MODEL W3



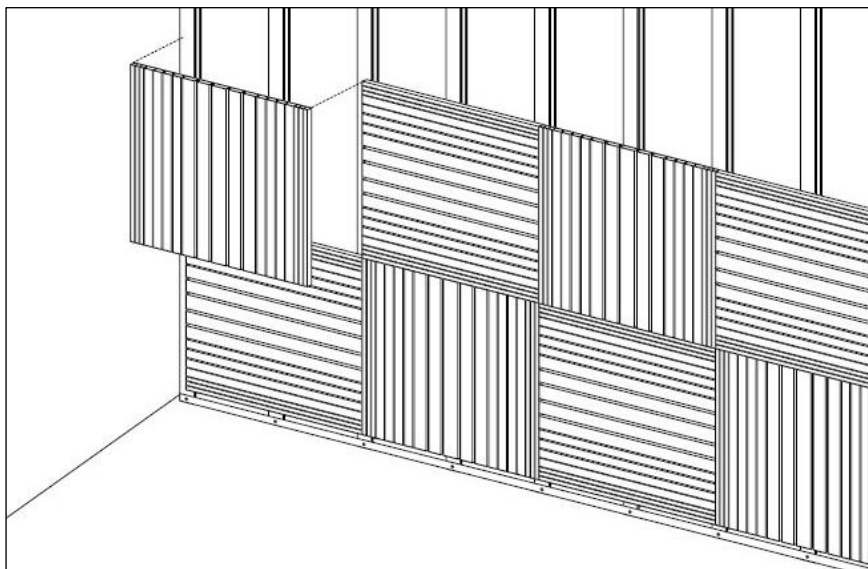
MODEL W4



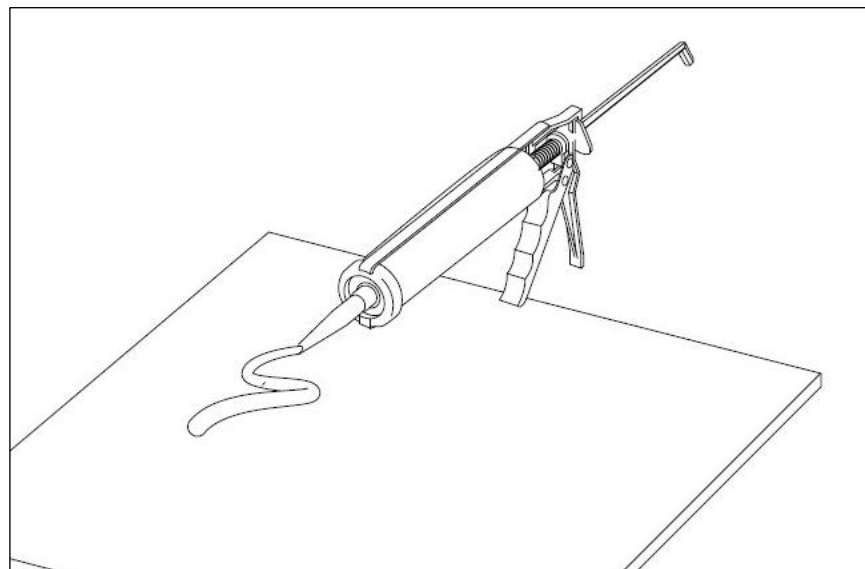
MODEL W5



שיטת התקנה



הדבק את האריחים כאשר מוט התמיכה נמצא במרכז האריח ושניים נוספים נמצאים בקצוות. חזור על התהליך עבור כל הקיר.



מרח פסים של דבק בניה על גב האריח