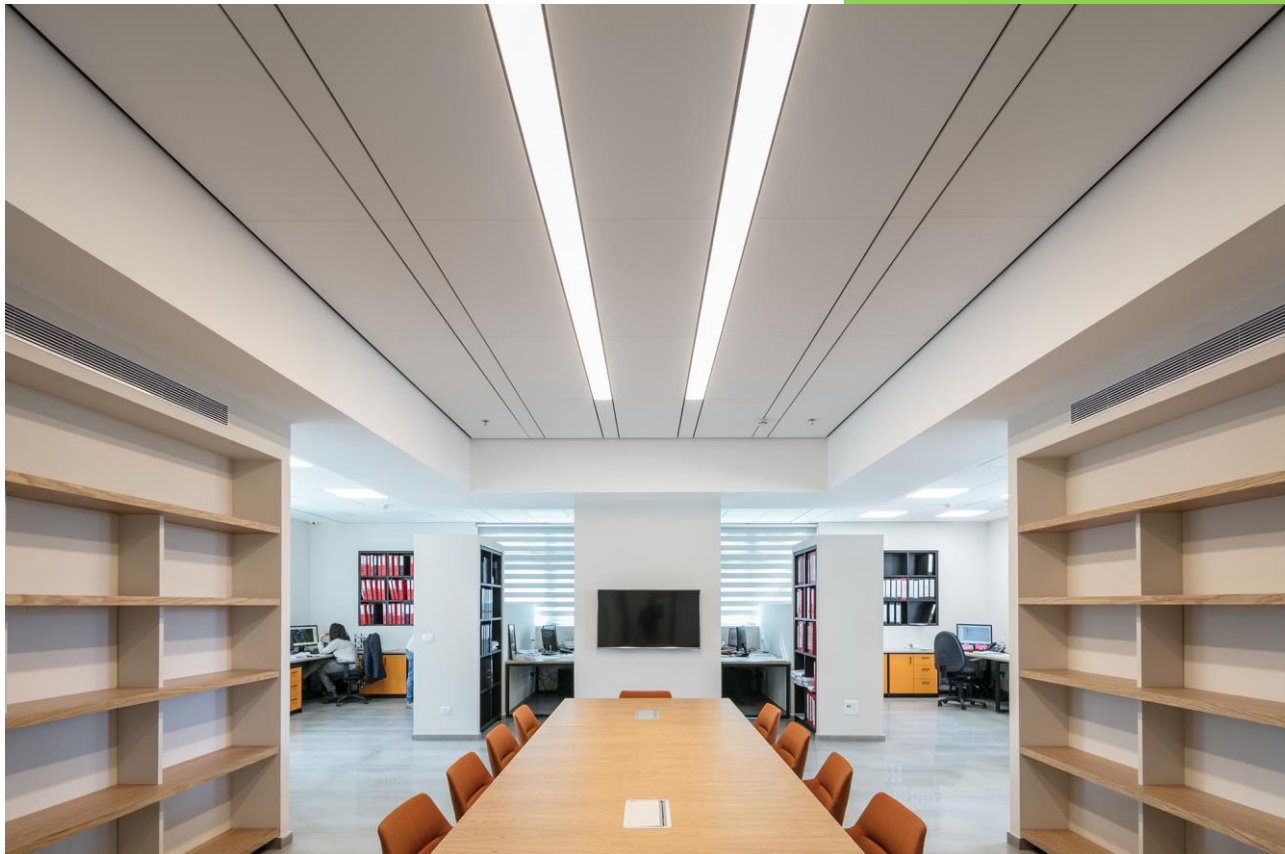


גוף תאורה ALULINE



גוף תאורה ALULINE משתלב כחלק ליניארי בתקרות Focus Lp Focus E, Focus Ds, Focus Dg. הגוף מיוצר בישראל ועומד בכל התקנים הנדרשים, ואף מאושר ע"י מכון התקנים להתקנה במרחב מוגן ע"י אישור 7011901030

מידות הגוף: רוחב 150 מ"מ, גובה 30 מ"מ מידת אורך בהתאם לדרישה. אורך מקסימום: 3600 מ"מ (ניתן להאריך את אורך פס התאורה על ידי חיבור גופים). ניתן לקבל חישוב תאורה מלא בהינתן פרטי/מידות החלל בו יותקן גוף התאורה.

צריכת חשמל: 75W-250W

לומן: 5500-19800

גוון אור: 3000K, 4000K

חומר: אלומיניום

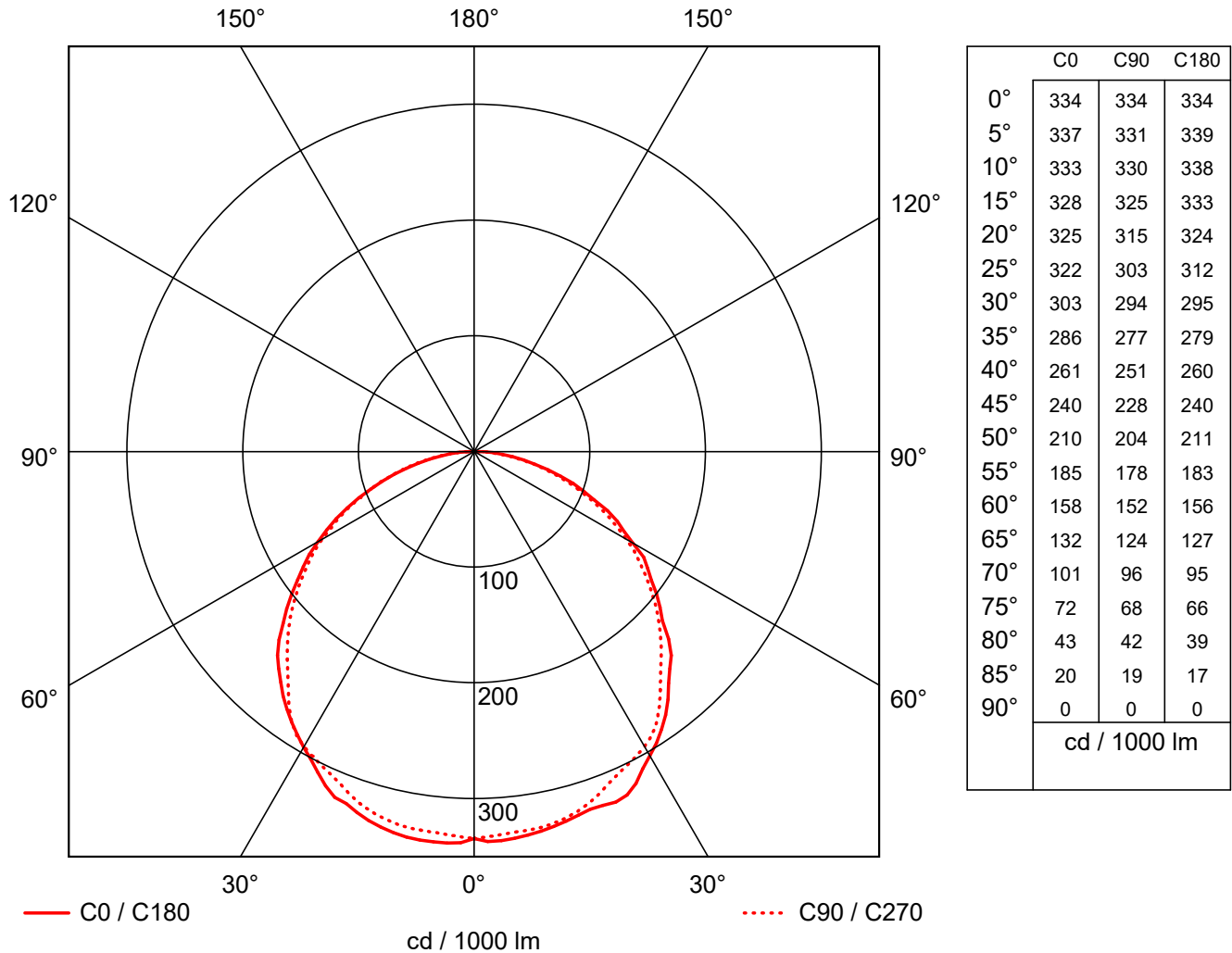
גוון גוף: לבן

אטימות: IP20

1 Luminaire data

1.1 ALU LINE... (26 מכון התקנים - אלולין -...)

1.1.1 LDC



Manufacturer : Luminaire efficacy : 67.77 lm/W (A40)
 Order number : 7012323099 26-11-2020 אלולין - Light distribution : asymmetric
 Luminaire name : ALU LINE Beam Angle : 58.3° C0
 Equipment : 1 x 85.6 W / 5801 lm 56.7° C90
 Dimensions : L 1010 mm x W 150 mm x H 30 mm 57.7° C180
 File name : 7012323099 26-11-2020 אלולין - 56.7° C270



תעודת מתקנת 9414300660/1 לתעודה 9414300660

בהתאם לסעיף 12 לחוק התקנים תשי"ג - 1953

פרטי ההזמנה

שם המזמין :	אקונומיזר
מענו :	בת שלמה 5 כוכב יאיר 44864
תאריך ההזמנה :	14/10/22

תאור המוצר

מנורה - לגומחה	
הדגם הנבדק :	120-24
יצרן :	אקונומיזר
ארץ יצור :	ישראל

פרטי הנטילה

המדגם ניטל בתאריך : 14/10/22 בשעה : 13:43 הנוטל: המזמין
 כמות במדגם : 1

מהות הבדיקה:בדיקה מלאה לתקן ישראלי שאינה במסגרת תו תקן או צו יבוא חופשי

התאמה לדרישות התקן הישראלי ת"י 20 חלק 2 חלק עשרוני 2 - מנורות: מנורות גומחה, מדצמבר 2000

מסמך זה אינו היתר תו תקן

תוצאות הבדיקה במסמך זה
מתייחסות רק לפריט שנבדק.

מסמך זה מכיל 5 דפים
ואין להשתמש בו אלא במלואו.

מסקנות הבדיקה

המוצר הנבדק מתאים לסעיפי התקן.
פרוט התוצאות מצוי בדפים הפנימיים.



תעודת מתקנת 9414300660/1 לתעודה 9414300660

דף 2 מתוך 5

תאור מורחב של המוצר

תאור: המוצר הנבדק הינו מנורה לגומחה, המיועדת להתקנה על משטח דליק.

תוצרת- אקונומיזר, דגם- 120-24, ארץ ייצור- ישראל.

המנורה מיועדת לתאורה בעזרת מקור אור לד בהספק כולל של 70W.

סוג ההגנה מפני הלם חשמלי : <I>.

דרגת הגנה מפני אבק ומים: IP20.

מידות המנורה בקירוב: אורך- 120 ס"מ, רוחב- 14.5 ס"מ, גובה- 10 ס"מ.

מעטפת המנורה עשויה מתכת, סוכך עשוי חומר פלסטי לבן.

המנורה כוללת את הרכיבים הבאים:

1) 5 פסי לד באורך 119 ס"מ הכוללים 70 דיודות פולטות אור כ"א.
נושא סימון: 24vdc ROHS LMB0 UL 94V-0 MADE IN ISRAEL
.ECONOMIZER_10.1200_70

2) ספק כח: תוצרת: HAITAIK, דגם: AE-100F-24, מעבדה מאשרת - UL.
נתונים טכניים - 240V/50-60Hz, 0.25A, DC24V, 1080mA, Tc=90°C, Ta=50°C.

3) מהדקים פנמיים: תוצרת: BJB, דגם: 46.412,
נתונים טכניים: T85, 16/450, מעבדה מאשרת: VDE <10, ENEC.

4) מוליכים פנמיים: תוצרת: CIXI, דגם: 40016339, נתונים טכניים: H05SJ-K,
1X0.5mm^2
180 מ"צ, מעבדה מאשרת: VDE.

מוליכים פנימיים בעלי בידוד מסיליקון ומעטה חיצוני עשוי סיבי זכוכית.

חיבור המנורה לזינה נעשה על ידי מהדקי ספק כח.

**

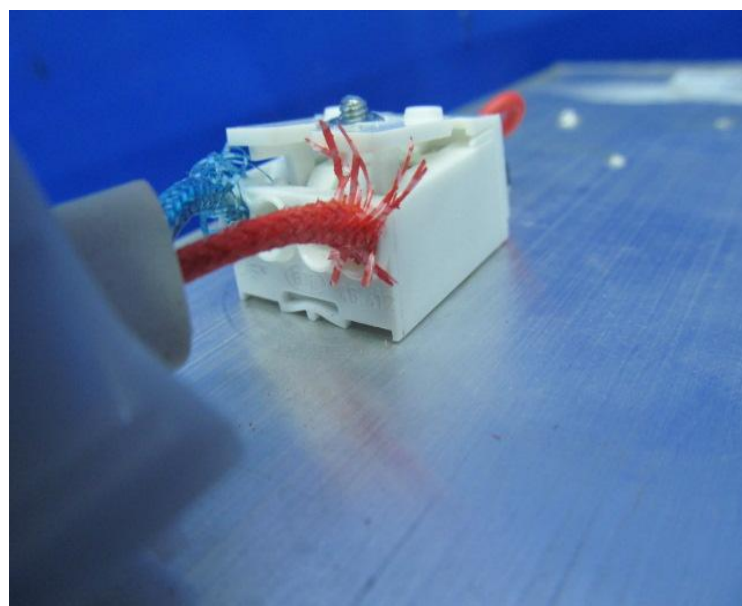
פירוט הליקויים שתוקנו במהלך הבדיקה:

- 1) הוחלף התקן תפיסה מתאים לחיבור לזינה (התקן לחיבור רב פעמי)
- 2) נוסף סימון סמל: "אין לכסות את המנורה בחומר תרמי מבודד".

תמונות מצורפות:

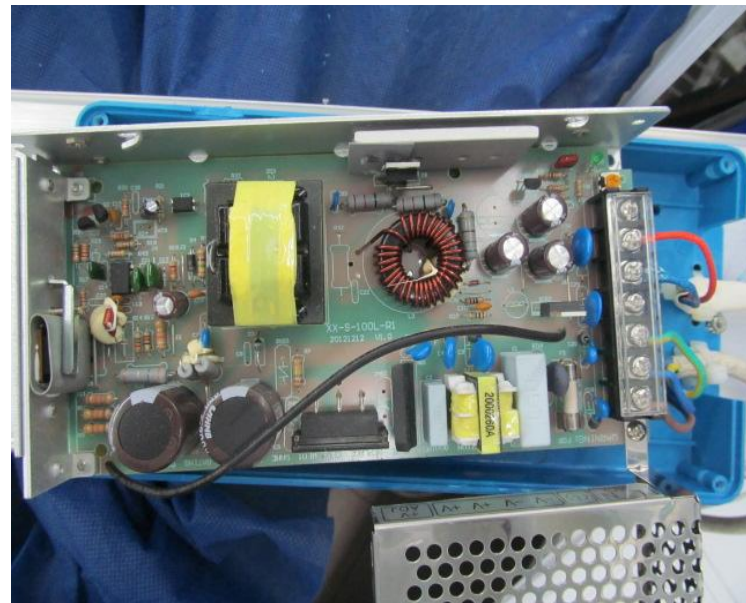
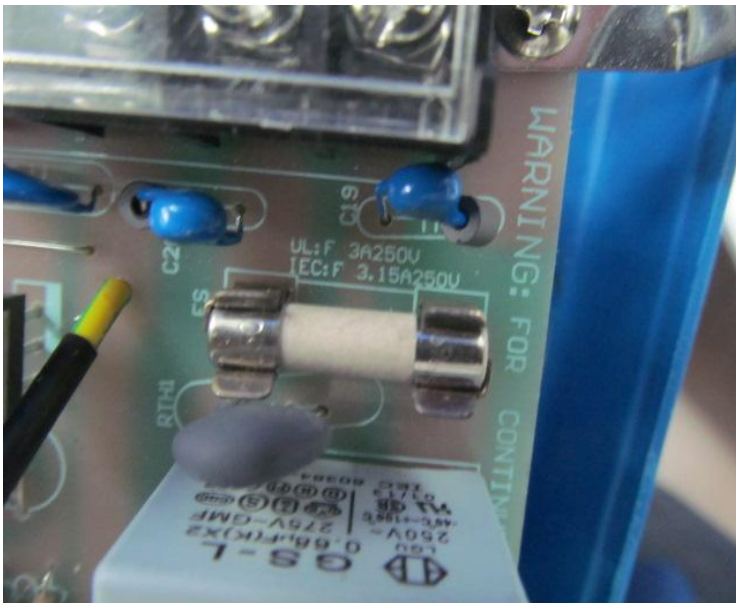
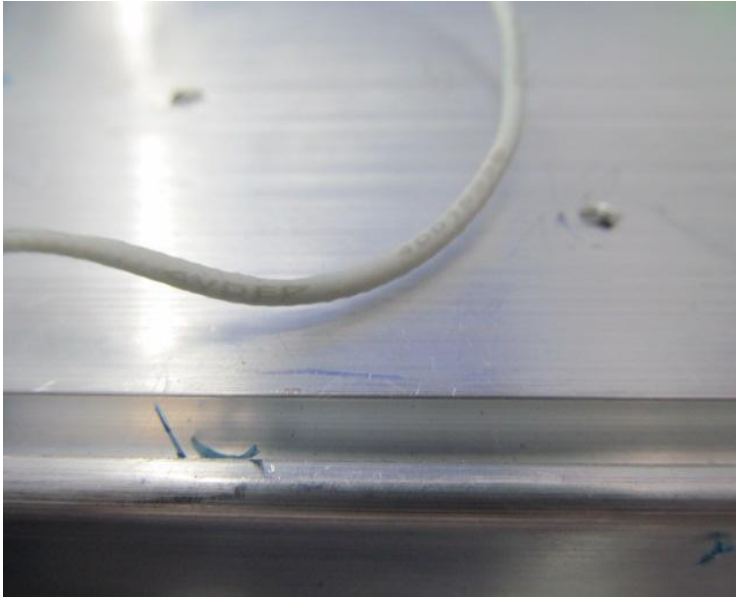
תעודת מתקנת 9414300660/1 לתעודה 9414300660

דף 3 מתוך 5



תעודת מתקנת 9414300660/1 לתעודת 9414300660

דף 4 מתוך 5





תעודת מתקנת 9414300660/1 לתעודה 9414300660

דף 5 מתוך 5

מספר סעיף	תאור סעיף	ליקויים	מסקנה
2.2	דרישות בדיקה כלליות (פרק 0.5 - רכיבי מנורות)		מתאים
2.4	מיון מנורות (פרק 2)		מתאים
2.5	סימון (פרק 3)		מתאים
2.6	מבנה (פרק 4)		מתאים
2.7	מרחקי זחילה ומרווחים (פרק 11)		מתאים
2.8	אמצעי הארקה (פרק 7)		מתאים
2.9	הדקים (פרקים 14, 15)		מתאים
2.10	תיול חיצוני ופנימי (פרק 5)		מתאים
2.11	הגנה מפני הלם חשמלי (פרק 8)		מתאים
2.12	בדיקות קיום ובדיקות התחממות (פרק 12)		מתאים
2.13	עמידות באבק ורטיבות (פרק 9)		מתאים
2.14	התנגדות הבידוד וחוזק חשמלי (פרק 10)		מתאים
1.15	עמידות בחום, באש ובנתיבות (פרק 13)		מתאים



תעודת בדיקה מס' 7011901030
בהתאם לסעיף 12 לחוק התקנים תשי"ג – 1953

פרטי ההזמנה

שם המזמין :	י.ל.תאורה-לוינשטיין יצחק
מענו :	אהבת ציון 6 אבן יהודה
תאריך ההזמנה :	07/07/2020

תיאור המוצר

גוף תאורה המכונה :	אלולין 120-24/360
יצרן :	אקונומיזר

פרטי הבדיקה

הבדיקה בוצעה בתאריך :	08/07/2020
המוצר הנבדק ניטל על ידי ב"כ :	המזמין
גודל המדגם :	גוף תאורה בודד

מהות הבדיקה

<p>לבקשת המזמין, בדיקה לפי דרישות ת"י 5103 חלק 4 (מאוגוסט 2011): "תקרות תותב פריקות: כללי תכן והתקנה במקלטים ובמרחבים". לפי שיטה המתוארת בנספח א': "שיטות בדיקה לתעלות תאורה וגופי תאורה". סעיפים: 1.א ÷ 6.א בלבד.</p>
--

	<p>תוצאות הבדיקה במסמך זה מתייחסות רק לפריט שנבדק.</p>	<p>דו"ח זה מכיל 2 דפים ואין להשתמש בו אלא במלואו.</p>
--	---	---

מסקנות הבדיקה

<p>המדגם נבדק לפי סעיפי הנספח הני"ל של ת"י 5103 חלק 4 המפורטים מעלה ונמצא מתאים לדרישות התקן. תוצאות הבדיקה מובאות בדף מס' 2 (ראה תמונות בדף מס' 2).</p>

שם החותם : מהנדס משה חיים

שם החותם : פייסיק זוהר

תפקידו : ראש מדור חומרי איטום וציפויים **תפקידו** : ראש ענף מוצרי שלד גימור ואיטום

תעודת בדיקה מס' 7011901030

דף 2 מתוך 2 דפים

תוצאות הבדיקה

התאמה לדרישות התקן	דרישות התקן	תוצאות הבדיקה	מס' בדיקה	סעיף	אלמנט נבדק
מתאים	לא יימצאו שברי זכוכית או שברים אחרים מחוץ לגוף התאורה על פני הרצפה (לאחר הפלת הגוף מגובה של 2.5 מטר לגובה של 0.5 מטר מפני הרצפה)	לא הומצאו שברי זכוכית או שברים אחרים מחוץ לגוף התאורה על פני הרצפה	1	נספח א' סעיפים א.1 ÷ 6.א בת"י 5103 חלק 4	אלוליין 120-24/360 מידות 120/30 ס"מ
מתאים		לא הומצאו שברי זכוכית או שברים אחרים מחוץ לגוף התאורה על פני הרצפה	2		
מתאים		לא הומצאו שברי זכוכית או שברים אחרים מחוץ לגוף התאורה על פני הרצפה	3		

תמונת הגוף הנבדק